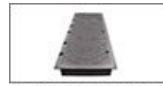


GATEGODS



FIRKANTGODS



GATEMILJØ



FLYPLASS-LYS



SKRIV UT DENNE SIDEN.

Kvaliteter. Valg av gategods.

For å sikre våre leveranser blir vårt gategods konstruert og produsert etter euronormen EN 124.

Gully tops and manhole tops for vehicular and pedestrian areas- Design requirements, type testing, marking, quality control.Norsk NS-EN 124 Sluktopper og kumtopper for kjøre- og fotgjengerområder Konstruksjonskrav, typeprøving, merking og kvalitetskontroll.

Vi har siteret noen viktige punkter fra normen.

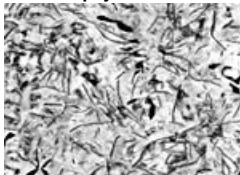
Klassifisering, bruksområder og prøvelast.

Gruppe	Gruppe 1	Gruppe 2	Gruppe 3	Gruppe 4	Gruppe 5	Gruppe 6
Klasse	A15 (A30)	B125	C250	D400	E600	F900
Prøvelast	15 kN	125 kN	250 kN	400 kN	600 kN	900 kN
Bruksområder	Områder bare for fotgjengere og syklistar	Gangveier, fotgjengerområder og lignende, parkeringsplasser eller parkeringstak	Sluktopper installert i veiens kantstensområde+0,5m -0,2m	Kjørebanelen, veikulder av fast dekke og parkeringsområder for alle typer kjøretøyer	Arealer med høy hulllast.For eksempel kai- og flyplassområder	Arealer med høy hulllast.For eksempel flyplassområder
	Økende trafikklast					

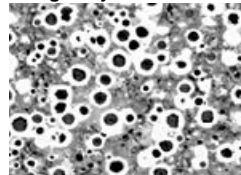
Materialer

Vi leverer vårt gategods i 2 forskjellige støpejernskvaliteter:

Grått støpejern



Kulegrafittjern



Bildene viser mikrostrukturen i disse materialene.

Betegnelse	Kvalitet	Standard	FlytegrenseMin Rp ,02N/mm ²	StrekfasthetMin RmN/mm ²	Forlengelse %
Grått støpejern	EN-GJL-200	NS-EN 1561		200	0,8-0,3
Seigjern	EN-GJS-500-7	NS-EN 1563	320	500	7

For øvrige tekniske spesifikasjoner for materialene henvises til materialstandardene.

Materiale i sluktopper og kumtopper

Kumtopper og sluktopper Kumtopper og sluktopper, med <u>unntak av rister</u> skal være framstilt av enten: A. Grått støpejern B. Kulegrafittjern C. Støpestål D. Valsed Stål E. Et av materialene a-d sammen med betong F. Stålarmeret betong NB! Bruk av valset stål er kun tillat hvis det er sikret tilstrekkelig korrosjonsmotstand	Rister Rister skal være framstilt av enten: G. Grått støpejern H. Kulegrafittjern I. Støpestål
-------------------------------------------------------------------------------------------------------------------------------------------------------------------------------------------------------------------------------------------------------------------------------------------------------------------------------------------------------------------------------------------------	---------------------------------------------------------------------------------------------------------------------------------

Sikring av kumløkket /risten i rammen.

Kumløkket / risten sikres i rammen for å oppfylle trafikforholdene som er relevante for bruksområdet, definert under klassifisering og bruksområder. Dette kan oppnås med **èn** av følgende foranstaltninger:

- En låseanordning
- En tilstrekkelig masse per arealenhet
- En spesiell utførelse

Hvis ingen av disse punktene er oppfylt skal nedfellingsdybden være minst 50mm



Nedfellingsdybden

Mønsterdybde og slitelate

Kumløkk av nytt massivt støpejern eller støpestål skal ha en overflate med mønsterdybde for Klasse A15, B125 og C250: 2mm-6mm Klasse D400, E600 og F900: 3mm-8mm Mønsterets slitelate skal ikke være mindre enn 10% og høyst 70 % av det totale overflatearealet. I tillegg til disse punkter tar normen for seg alle relevante saker vedrørende konstruksjon, typeprøving, merking samt kvalitetskontroll av produktene. Vi anbefaler at du gjør dine valg fra våre datablad på følgende måte.

- Hva slags type kum skal dekkes til: Vann, kloakk, overflatevann, fjernvarme eller andre typer.
- Kumdiameter og type kum-materiale
- Type ramme: Flytende, fast, rund eller firkantet
- Type lokk: Med /uten lås, med /uten slite-/dempering, med / uten pakning eller påstøpt pakning, byvåpen/logo eller spesialmønster

Furnes-Hamjern SCC a.s. Avd. Furnes

Stangeveien 111, Postboks 4003, N-2306 Hamar, Norway.

T: +47 62 54 32 00, Fax: +47 62 54 32 01, E-mail: avd.furnes@furnes-hamjern.no

Fabrikk og salgssavdeling:

Besøks og leveringsadresse: Uthusveien 8, N-2335 Stange, Norway.

Tel: +47 62 53 83 00, Fax: +47 62 53 83 01, E-mail: avd.furnes@furnes-hamjern.no

WWW.FURNES-HAMJERN.NO